

Die Investitionsbank Sachsen-Anhalt – Ihr Förderdienstleister

Investitionsbank Sachsen-Anhalt

aktuelle Förder- u. Finanzierungsmöglichkeiten

Ausblick auf das Förderjahr 2023



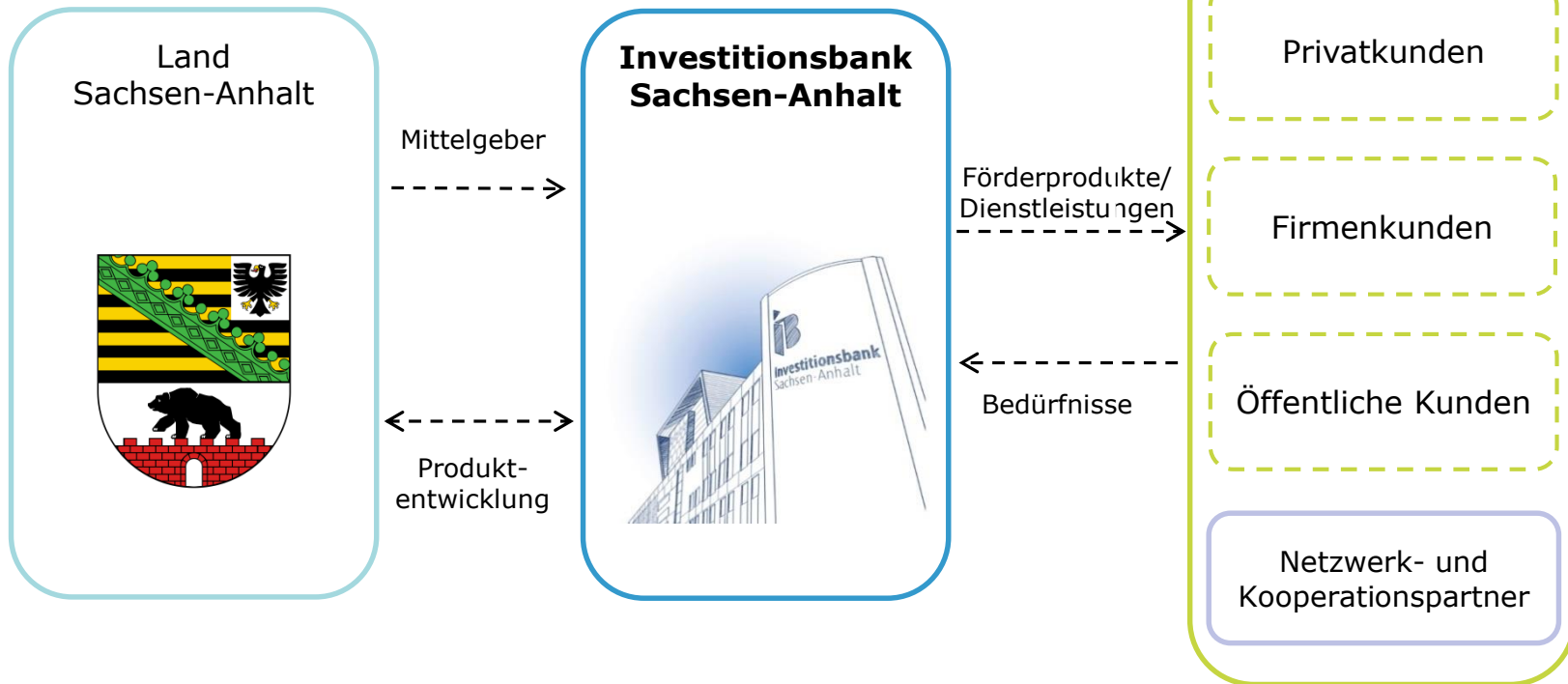
Wir fördern. Aktiv für alle.

Nils Sandvoß &
Christian Bickner
23.05.2023

Landesförderung

Umsetzung
Landesförderungsauftrag

Kunden/ Partner



IB Zuschussprodukte

Wer wird gefördert?

- **KMU** mit Sitz oder Betriebsstätte in Sachsen-Anhalt

Was wird gefördert?

- Schwerpunkt: **Entwicklung von Prozessen**
- investive Digitalisierungsvorhaben von:
 - Produkten und Produktionsprozessen
 - Geschäftsmodellen und -abläufen
 - IT - Sicherheit
 - Außendarstellung, Marketing, Kommunikationsdesign
 - Leistungen für Digitalisierungsberatung max. 6.000 EUR

Wie wird gefördert?

- Zuschuss bis zu 50% der zuwendungsfähigen Ausgaben (höchstens 140.000 EUR)
- Beachtung des De-minimis-Schwellenwertes
- Förderfähige Ausgaben: Investitionen, Sachausgaben, Leistungen Dritter, Personalausgaben (nur für zusätzlich eingestelltes Personal!)
- Bagatellgrenze: 3.000 €
- Projektlaufzeit: max. 12 Monate



Wer wird gefördert?

- KMU mit Sitz oder Betriebsstätte in Sachsen-Anhalt
- Branchen: produzierendes Gewerbe, Handwerk, Einzelhandel, Dienstleistungs-, Beherbergungs- und Gaststättengewerbes

Was wird gefördert?

- aktivierungsfähige Güter und betrieblich genutzte materielle Wirtschaftsgüter
- immaterielle Wirtschaftsgüter, sofern diese als Anlagevermögen dienen sollen

Wie wird gefördert?

- Zuschuss bis zu 30% der zuwendungsfähigen Ausgaben (höchstens 333.333 EUR)
- Beachtung De-minimis-Schwellenwert

Was ist weiterhin zu beachten?

- Förderung von Investitionen für **Existenzgründungsvorhaben und Unternehmensnachfolgen** bis 5 Jahre nach der Gründung
- **Bestandsunternehmen:** Schaffung eines DAP bzw. Sicherung von DAP
- gebrauchte Wirtschaftsgüter, die nicht älter als 3 Jahre sind, ist förderfähig
- Mindestinvestitionsvolumen 25.000 EUR netto
- Vorhabenszeit max. 12 Monate
- Zweckbindungsfrist 3 Jahre

Sachsen-Anhalt ENERGIE

Zuschüsse für Maßnahmen zur Steigerung der Energieeffizienz
und der Nutzung erneuerbarer Energien in Unternehmen



 Investitionsbank
Sachsen-Anhalt

Wer wird gefördert?

- kleine, mittlere und große Unternehmen mit Sitz oder Betriebsstätte in Sachsen-Anhalt (Mindestinvestitionsvolumen von KMU 10.000 EUR/ GU 100.000 EUR)

Was wird gefördert?

- Investive Maßnahmen zur Steigerung der Energieeffizienz in allen relevanten Unternehmensbereichen (Ersatzinvestition!)

Wie wird gefördert?

- Zuschuss von bis zu 50%, Höhe richtet sich nach Unternehmensgröße, max. 200.000 EUR (de-minimis)
- Schwellenwerte bzgl. Förderintensität etc. sind noch zu definieren

Was ist weiterhin zu beachten?

- Fördervoraussetzung: Mindestenergieeinsparung 20 %
- Vorlage eines Energieaudits / Energieeinsparanalyse



SACHSEN-ANHALT WEITERBILDUNG BETRIEB

WIR BILDEN DIE ZUKUNFT.

MEHR WISSEN. MEHR WERT.
EU FÖRDET BILDUNG.

bis zu **80%** gefördert

  **ESF**
Europäischer Sozialfonds

www.europa.sachsen-anhalt.de

Wer wird gefördert?

- Unternehmen, Einrichtungen, Selbständige in Sachsen-Anhalt (Beschäftigte einschließlich der Person der Unternehmerin oder des Unternehmers)

Was wird gefördert?

- Weiterbildungsmaßnahmen, die der Entwicklung und dem Erhalt betrieblich relevanter, fachlich-methodischer, sozialer und persönlicher Kompetenzen dienen
- Qualifizierungsmaßnahmen für Auszubildende in betrieblicher Berufsausbildung (Inhalte zusätzlich zum Ausbildungsberuf)

Wie wird gefördert?

- Teilnahme- und Prüfungsgebühren und Ausgaben für notwendige Prüfungsstücke und Abschlussarbeiten
- Fahrkosten ab einer Mindestentfernung
- Übernachtungen pauschaliert je Übernachtung

Was ist weiterhin zu beachten?

- Kosten beim Bildungsträger > 1.000 EUR
- Einholung von drei Angeboten bei Lehrgangsgebühren > 5.000 EUR

Meister(n).

ZUSCHUSS FÜR EXISTENZGRÜNDER IM HANDWERK



Wer wird gefördert?

- Handwerksmeister/in, die sich in ihrem Handwerk erstmalig in Sachsen-Anhalt selbständig machen (Gründung/Nachfolge)

Was wird gefördert?

- Betriebsneugründungen oder Unternehmensübernahmen im Bereich des Handwerks als selbständige Vollexistenz
- Ausgaben für Investitionen und Betriebsmittel

Wie wird gefördert?

- Zuschuss von **10.000 EUR** bei Nachweis von Ausgaben i. H. v. mindestens 15.000 EUR

Was ist weiterhin zu beachten?

- Beratung durch Handwerkskammer (Anfertigung einer fachkundigen Stellungnahme)
- Einreichung der Unterlagen vor Gründung
- Unternehmen muss mind. 3 Jahre Bestand haben und seinen Standort in Sachsen-Anhalt behalten

IB Darlehensprodukte

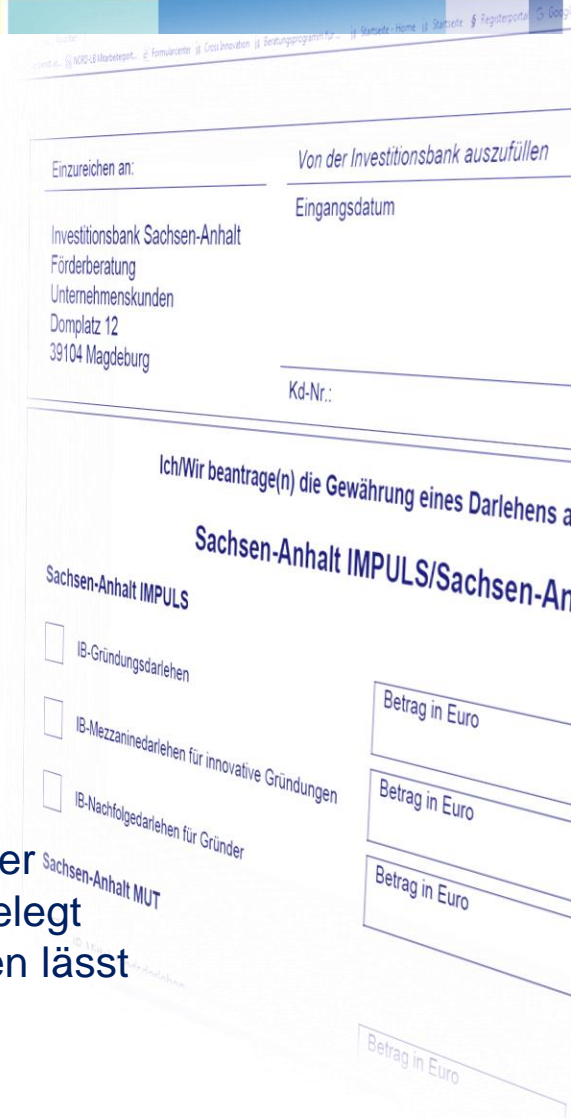
Sachsen-Anhalt IMPULS u. MUT

WAS WIRD FINANZIERT?

- ➔ Investitionen, Betriebsmittel, Auftragsvorfinanzierung
- ➔ Unternehmensübernahmen / Erwerb tätiger Beteiligungen
- ➔ Ausgaben zur Markterschließung und Markteinführung innovativer Produkte

UND WICHTIG!

- ➔ Antrag vor Beginn des Vorhabens stellen
- ➔ keine Ablösung bestehender Verbindlichkeiten
- ➔ keine Vorfinanzierung der erstattungspflichtigen Mehrwertsteuer
- ➔ bei Existenzgründern muss ein tragfähiger Businessplan vorgelegt werden, der einen nachhaltigen wirtschaftlichen Erfolg erwarten lässt
- ➔ Beachtung De-minimis-Schwellenwert



The screenshot shows a web-based application form for the 'Sachsen-Anhalt IMPULS/Sachsen-Anhalt MUT' program. The form is titled 'Ich/Wir beantrage(n) die Gewährung eines Darlehens an...' and is intended to be filled out by the applicant. It includes fields for 'Einzureichen an:' (to be filled by the bank) and 'Eingangdatum' (entry date). The applicant's details, including 'Investitionsbank Sachsen-Anhalt', 'Förderberatung', 'Unternehmenskunden', 'Domplatz 12', and '39104 Magdeburg', are pre-filled. There is a field for 'Kd-Nr.:'. Below this, the form asks for the loan type: 'Sachsen-Anhalt IMPULS' (with options for IB-Gründungsdarlehen, IB-Mezzaninedarlehen für innovative Gründungen, and IB-Nachfolgedarlehen für Gründer) and 'Sachsen-Anhalt MUT'. Each option has a corresponding 'Betrag in Euro' field.

Finanzierungsprodukte für Firmenkunden (Gründer)

Produkte ¹ / Kriterien	Existenzgründungen (max. 5 Jahre)			
	Gründung - Sachsen-Anhalt IMPULS			Sachsen-Anhalt MUT
	IB-Gründungsdarlehen	IB-Mezzaninedarlehen für innovative Gründungen	IB-Nachfolgedarlehen	IB-Zwischenfinanzierung
Antragsteller	Gründer (KMU)	Gründer (Kleine Unternehmen)	Privatperson/Gründer	Gründer (KMU)
Art/Umfang d. Darlehens in T€	i.d.R. min. 10 bis max. 500	i.d.R. min. 25 bis max. 500	i.d.R. min. 25 bis max. 3.000	
<i>Investitionen, insbesondere</i>	✓	✓	✓	✓
❖ <i>Untern.-übernahme/Nachfolge</i>	✗	✗	✓	✗
❖ <i>Zwischenfinanzierungen</i>	✗	✗	✗	✓
<i>Betriebsmittel, insbesondere</i>	✓	✓	✗	✗
❖ <i>Auftragsvorfinanzierung</i>	✓	✓	✗	✗
❖ <i>Markteinführung/-erschließung</i>	✗	✓	✗	✗
❖ <i>FuE; Innovationen</i>	✗	✗	✗	✗
Zinssatz nominal in %				
❖ <i>ratingunabhängig</i>	1,95	5,95	0,95	beihilfefrei
Laufzeit / Zinsbindung in Jahren	max. 15 / 10		max. 20 / 10	max. 3 / 3
Tilgungsfrei in Jahren	max. 2	5 (Bedingung)	max. 2	gesamte Laufzeit
Sonstiges	bis 5 Jahre nach Aufnahme der Geschäftstätigkeit möglich			
		innovatives Vorhaben erforderlich (Nachrangdarlehen)	Unternehmensübernahme durch Privatperson und Gründer	- nur Zwischenfinanzierung Zuschüsse/ öffentlicher Mittel - flexible Laufzeiten
	Gesamtfinanzierung in Kombination bis max. 3 Mio. €			

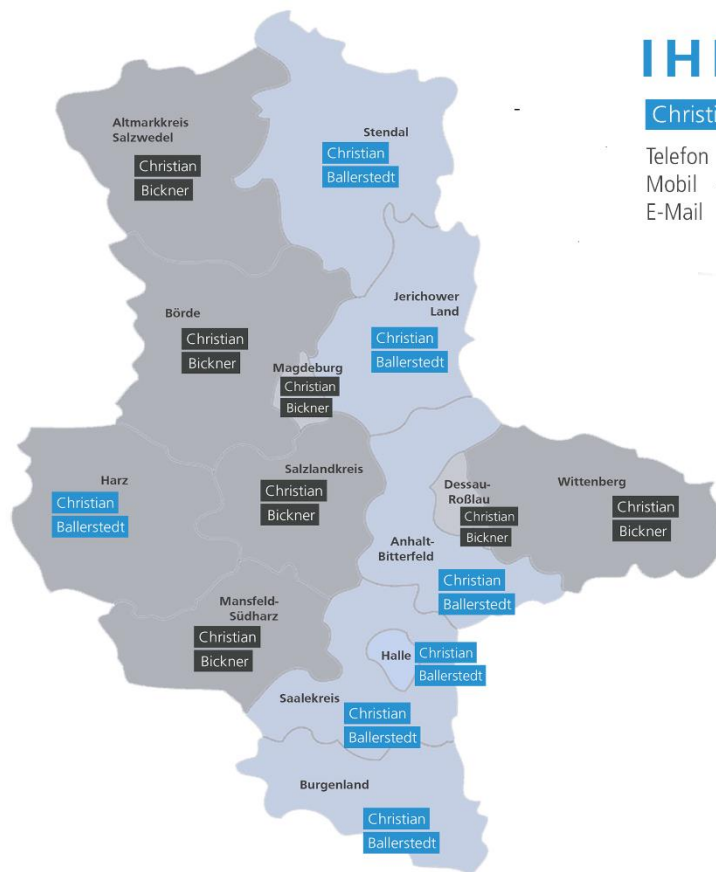
¹Vorbehaltlich des Vorliegens der Fördervoraussetzungen/Konditionen; Stand: 01.11.2022

Wesentliche Finanzierungsprodukte für Firmenkunden

Produkte ¹ / Kriterien	Mittelstand-Sachsen-Anhalt MUT					
	IB-Mittelstands-darlehen	IB-Digitalisierungs-darlehen	IB-Zwischenfinanzierung	IB-Nachfolgedarlehen	IB-Gründerwerbsdarlehen	IB-Bau- u. Mod.darlehen
Antragsteller	Gründer/KMU/Freiberufler					
Art/Umfang d. Darlehens in T€	i.d.R. min. 25 bis max. 1.500	i.d.R. min. 10 bis max. 1.500	i.d.R. min. 25 bis max. 3.000			
Investitionen, insbesondere	✓	✓	✓	✓	✓	✓
❖Untern.-übernahme/Nachfolge	✗	✗	✗	✓	✗	✗
❖Zwischenfinanzierungen	✗	✗	✓	✗	✗	✗
Betriebsmittel, insbesondere	✓	✗	✗	✗	✗	✗
❖Auftragsvorfinanzierung	✓	✗	✗	✗	✗	✗
❖Markteinführung/-erschließung	✓	✗	✗	✗	✗	✗
❖FuE; Innovationen	✓	✗	✗	✗	✗	✗
Zinssatz nominal in %	von 0,95 bis 3,75 (ratingabhängig)	0,95	beihilfefrei	von 1,95 bis 4,95 (ratingabhängig)	von 1,45 (5 Jahre) bis 1,95 (10 Jahre) (abhängig von Zinsbindung)	von 0,95 (5 Jahre) bis 1,45 (10 Jahre) (abhängig von Zinsbindung)
Laufzeit/Zinsbindung in Jahren	max. 15 / 10	max. 10 / 10	max. 3 / 3	max. 20 / 10	max. 20 / 10	max. 20 / 10
Tilgungsfrei in Jahren	max. 2		gesamte Laufzeit	max. 2	max. 2	max. 2
Sonstiges		<ul style="list-style-type: none"> •Materielle und immaterielle Wirtschaftsgüter •Personalkosten •Projektausgaben •Fremdleistungen 	<ul style="list-style-type: none"> - nur Zwischenfinanzierung Zuschüsse/öffentlicher Mittel - flexible Laufzeiten 	<ul style="list-style-type: none"> Erwerb: <ul style="list-style-type: none"> - tätige Beteilig. (i.d.R. MBI) - immaterielle Wirtsch.-güter 	<ul style="list-style-type: none"> - Inv. in gewerbl. eigengenutzte Gebäude (Erwerb, Errichtung, Neubau) -Energieeffizienzmaßnahmen in Gebäude/Anlagen 	<ul style="list-style-type: none"> - Inv. in gewerbl. selbstg. Gebäude (Errichtung, Umbau) - Verb. v. Energieeffizienz bei Produktionsanlagen
Gesamtfinanzierung in Kombination max. 3 Mio. €						

¹Vorbehaltlich des Vorliegens der Fördervoraussetzungen/Konditionen; Stand: 01.11.2022

ZUSTÄNDIGKEITEN UND ANSPRECHPARTNER



IHRE FÖRDERBERATER

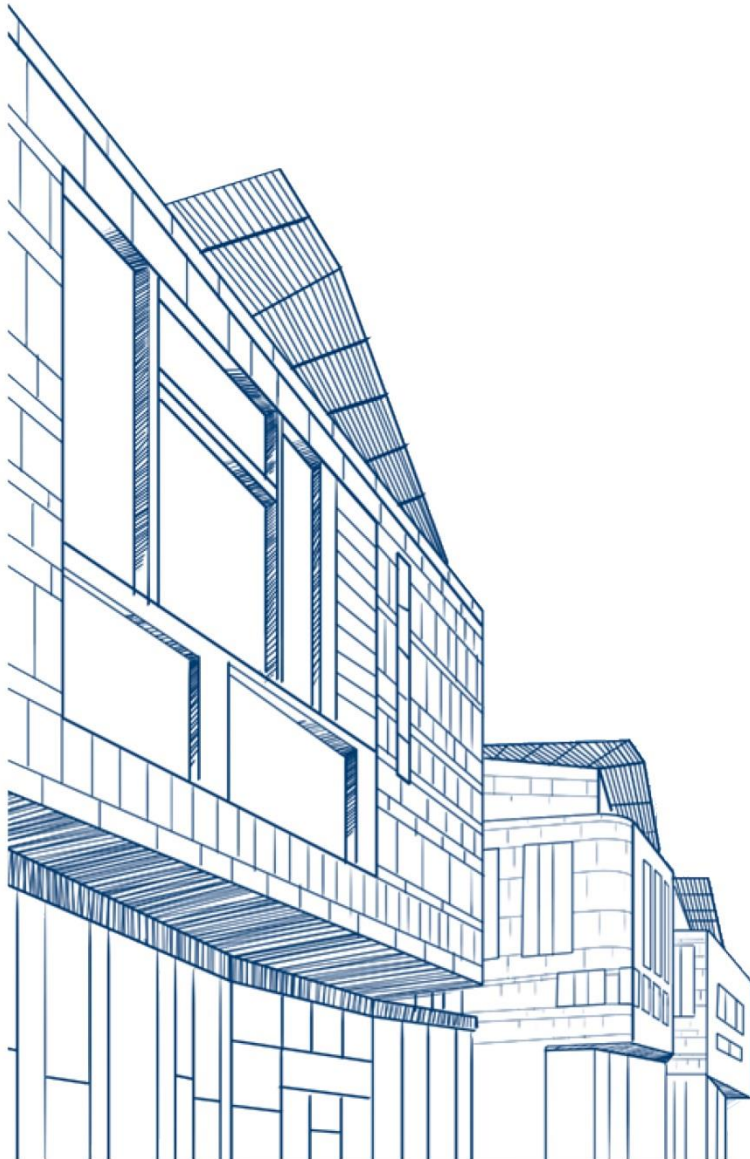
Christian Ballerstedt

Telefon +49 391 589 8534
Mobil +49 172 310 2174
E-Mail christian.ballerstedt@ib-lsa.de

Christian Bickner

Telefon +49 391 589 1869
Mobil +49 173 960 5512
E-Mail christian.bickner@ib-lsa.de





Investitionsbank Sachsen-Anhalt

Domplatz 12

39104 Magdeburg

Kostenfreie Hotline: 0800 56 007 57

www.ib-sachsen-anhalt.de

beratung@ib-lsa.de